

DentaSafe™ - Intubating Foam Guard

**Per la protezione dei denti durante
le manovre di intubazione !**



Le rotture dei denti sono una delle più frequenti complicanze dell'anestesia generale, ed il principale motivo di cause legali contro gli anestesisti

**Con DentaSafe™ ogni manovra di intubazione
risulta più sicura, meno traumatica e più veloce.**

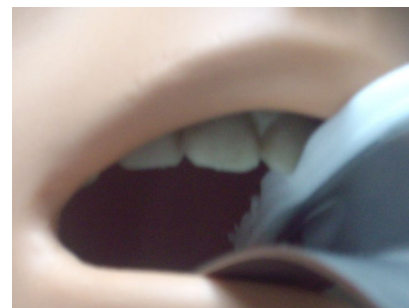
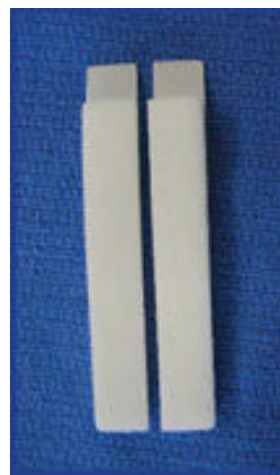
DentaSafe™ è un dispositivo medico appositamente studiato per aiutare a prevenire i danneggiamenti dei denti durante le manovre di intubazione.

L'uso di DentaSafe™ non modifica il vostro approccio al laringoscopio, aggiunge un semplice passo alla normale procedura di laringoscopia e si adatta alla maggior parte delle lame da adulti sia dritte che curve.

DentaSafe™ non è progettato per evitare la completa rimozione del dente o per i casi di denti instabili.

Vantaggi: Incrementa la sicurezza dell'anestesista, non causa disagi o riduzioni del campo visivo, dando maggiore tranquillità anche durante le manovre di intubazione difficili

Applicazione: Prelevare la striscia adesiva DentaSafe™ mediante l'apposita linguetta ed applicarla sulla lama del laringoscopio avendo cura che la stessa sia indirizzata verso il manico. Posizionare la striscia adesiva nel punto in cui l'arcata dentale superiore viene normalmente in contatto con la lama in acciaio.



Caratteristiche del prodotto:

- **Misura unica.**
- **Uso estremamente semplice ed intuitivo**
- **Marcato CE**
- **Monouso**
- **Sicuro anche per uso pediatrico**
- **Latex free**
- **Confezioni da 25 buste (50 pezzi)**
- **Ogni busta contiene 2 strip DentaSafe™**

Ref: EMI 300-101 DentaSafe™

PATENT PENDING

DISTRIBUTORE AUTORIZZATO:
EMIMED TECH S.r.l.

Via Gramsci 104/F - 42100 Reggio Emilia
Tel. 0522/515306 - Fax 0522/0131162
Website: www.emimed.it - Email: info@emimed.it

EmiMed
Tech srl

Distribuito da: