

# Cannulaide™

## Istruzioni d'uso illustrate

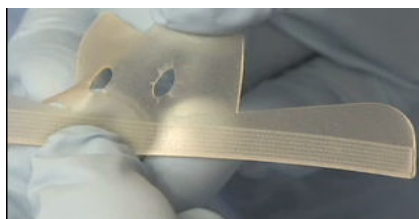
Selezionare la misura corretta in base al peso del paziente.

Pulire il naso con acqua ed asciugarlo completamente.

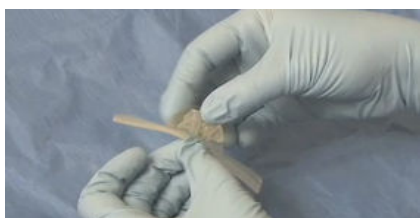
1. Scaldare cannulaide tra le mani per 30/45 secondi.



2. Stendere delicatamente Cannulaide per "liberare" le incisioni intorno ai fori.



3. Inserire la cannula nasale da CPAP nei fori di Cannulaide



4. Inserire la cannula nasale (che fuoriesce da Cannulaide) nelle narici



5. Stendere uniformemente Cannulaide sul viso e sul naso del neonato



6. Attaccare il generatore di flusso alla cannula nasale



7. Stendere le cinghie sul velcro della Cannulaide



Assicurare, infine, le cinghie alla cuffietta

**DISTRIBUTORE AUTORIZZATO:**

**EMIMED TECH S.r.l.**

Via Gramsci 104/F - 42100 Reggio Emilia

Tel. 0522/515306 - Fax 0522/0131162

Website: [www.emimed.it](http://www.emimed.it) - Email: [info@emimed.it](mailto:info@emimed.it)

PATENT PENDING

**EmiMed**<sup>srl</sup>  
**Tech**